

CONSIGNES DE SÉCURITÉ



Avant la première voiture de course, vous verrez passer, dans l'ordre :

- une voiture avec un drapeau tricolore sur les portières (H-1)
- A partir de son passage

IL EST TOTALEMENT INTERDIT DE CIRCULER

- des voitures infos équipées de hauts-parleurs, écoutez leurs consignes.
- une voiture N° 000
- une voiture N° 00
- une voiture N° 0

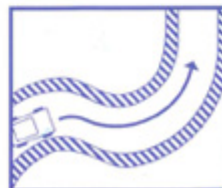
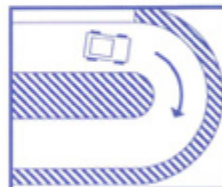
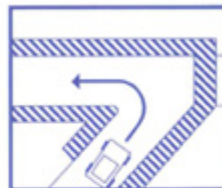
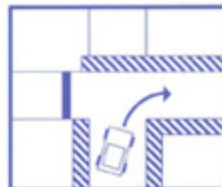
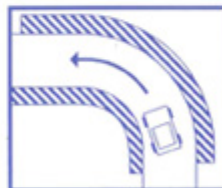
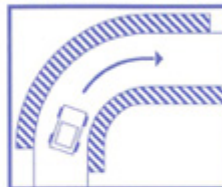
Attention, la première voiture de course, peut arriver juste derrière, ne bougez surtout plus !

Le Sport Automobile est DANGEREUX.

Assister à un rallye est un spectacle formidable. Pour en profiter, il suffit de respecter quelques règles simples :

- Écoutez les conseils et instructions de la Gendarmerie, des commissaires et des organisateurs.
- Choisissez un emplacement sécurisé, si possible en surplomb par rapport à la route, avec une possibilité de dégagement rapide.
- Ne circulez pas sur les accotements ou sur la route pendant la course.
- Ne traversez pas la chaussée dans les endroits sans visibilité (écoutez le bruit des voitures qui arrivent).
- Ne laissez jamais les enfants sans surveillance. Donnez leur toujours la main en les maintenant loin de la course.
- Tenez vos animaux en laisse.
- Respectez la nature et les propriétés privées (clôtures, cultures,...).
- Ne distrayez pas les pilotes (ne faites pas de marques à la peinture, n'allumez pas vos feux, évitez les photos avec flash,...)
- Laissez libre les accès aux épreuves spéciales pour permettre le passage des services de sécurité.
- Il peut y avoir une interruption de course, les voitures repassent au bout de quelques minutes. Ne bougez jamais avant le passage de la voiture balai (drapeau à damier noir et blanc sur les portières).

ZONES INTERDITES



C'est seulement avec votre collaboration que les rallyes pourront continuer à exister. Aidez-nous à en améliorer la sécurité, soyez vigilants ! Merci.